

Gemeinde Niederlenz



Bauherr:

Einwohnergemeinde Niederlenz

Bauobjekt:

Tannenweg West / Böllisteig
Hardstrasse bis Böllistrasse

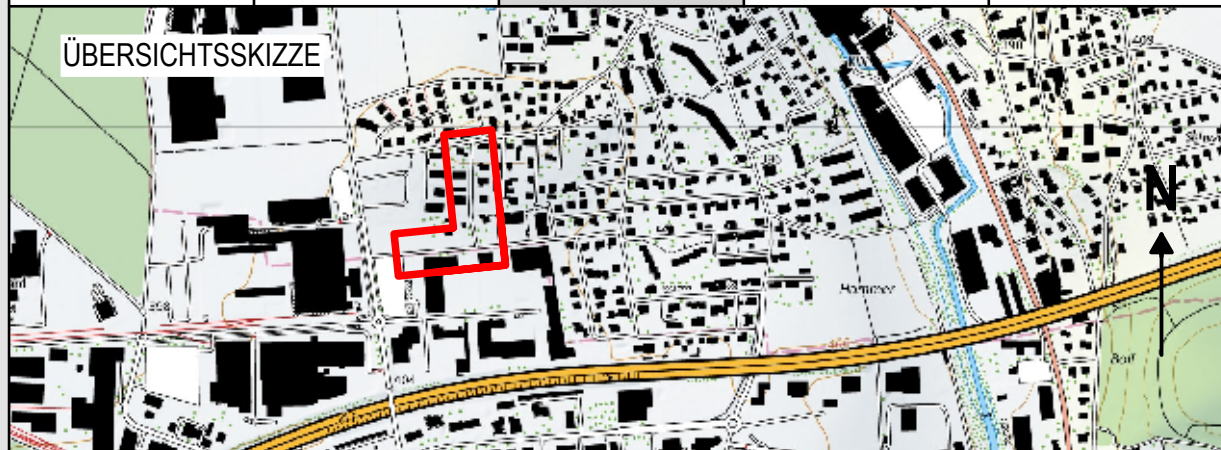
Ersatz Wasserleitung
 Ergänzung Elektrotrasse
 Ergänzung Beleuchtung
 Neubau Kanalisation
 Strassensanierung

Planbezeichnung:

Normalprofile 1:50

Vorstudie Vorprojekt **Bauprojekt** Ausführungsprojekt Ausgeführtes Werk

ÜBERSICHTSSKIZZE

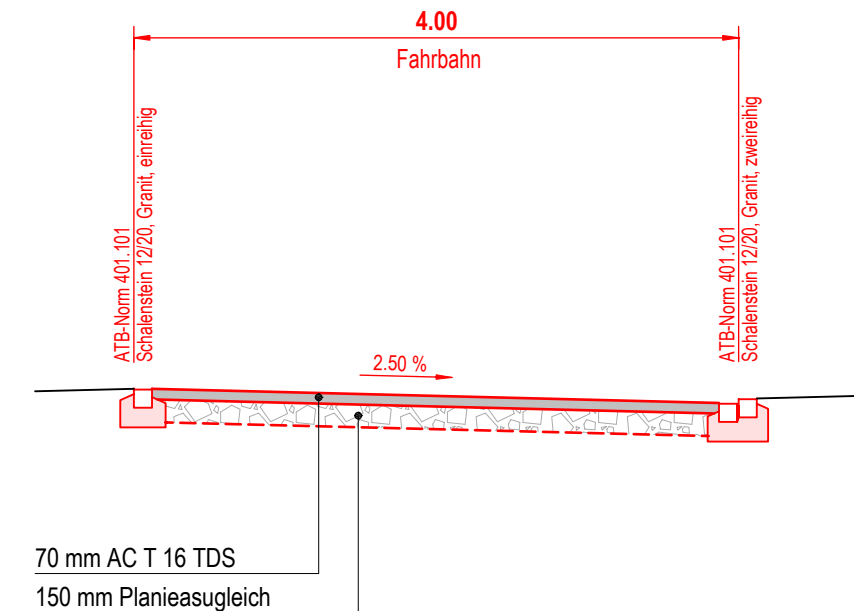


Bodmer Bauingenieure AG

Tellstrasse 114 | Postfach 2419 | 5001 Aarau | www.bodmering.ch
 Tel. 062 - 838 21 80 | info@bodmering.ch | Fax 062 - 838 21 81

Plan-Nr.	1914 / 05	Format:	30x42
	Name	Datum	
Projekt / Statik	bo	Februar 2019	
Gezeichnet	rh	24. Januar 2020	
Geprüft	wa	24. Januar 2020	
Freigegeben	wa	24. Januar 2020	
Änderungen	A	.	.
	B	.	.

Normalprofil 1:50



Normalprofil 1:50

